

SITUACIÓN DEFICIENCIAS DETERMINADAS

PREVIO

DURANTE

POSTERIOR

DEPARTAMENTO:	San Marcos	MUNICIPIO:	San Miguel Ixtahuacán
NOMBRE DEL ESTABLECIMIENTO:	EORM	DIRECCIÓN DEL ESTABLECIMIENTO:	Caserío Los Domingo 15 de mayo, Aldea Chilive
CÓDIGO DEL ESTABLECIMIENTO:	12-05-0003-42	FECHA:	14/11/2024

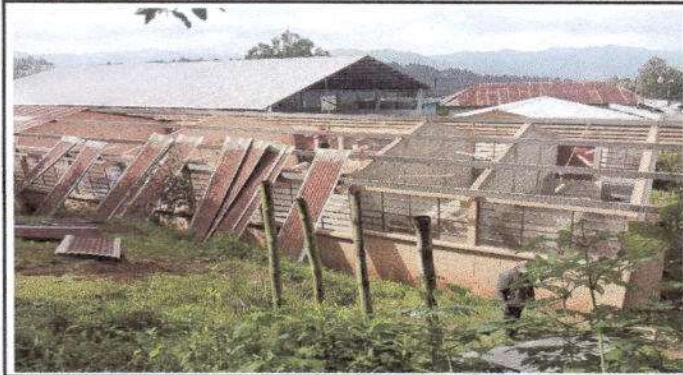


Foto1: Sustitución de lámina, por lámina troquelada aluzinc calibre 26

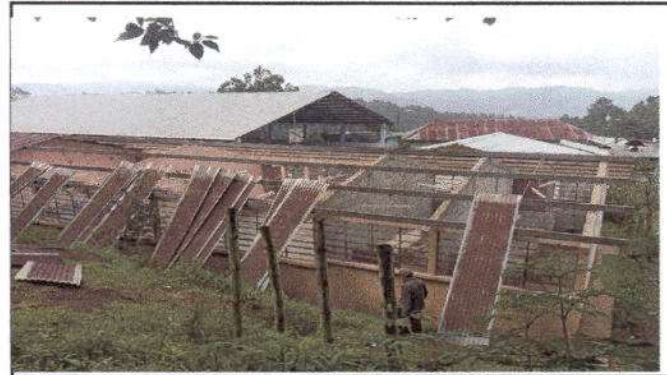


Foto 2: Sustitución de lámina, por lámina troquelada aluzinc calibre 26



Foto 3: Mantenimiento a estructura de soporte de metal



Foto 4: Mantenimiento a estructura de soporte de metal



Foto 5: Pintura en muros exteriores e interiores



Foto 6: Pintura en muros exteriores e interiores

Observación: Si es necesario se pueden agregar hojas adicionales y actualizar el número de hojas.



Firma y sello del Presidente de la OPR




Firma y Sello Director Centro Educativo Público

